

FIM –
Flexible Individuelle Montage



Fertigung und Montage in neuer Effizienz



FIM
Variante
Primus Basic

Ein flexibler höhenverstellbarer Arbeitsplatz –
die Grundlage für gesundes Arbeiten

FIM
Variante
Primus One®





1972
Firmen-
gründung

1988
startet ELABO mit der neuen Programmlinie InForm eine Revolution bei der Ausstattung von technischen Arbeitsplätzen. Stromversorgungen sowie Mess- und Prüfgeräte werden nun in Augenhöhe angebracht. Mit patentierter Verbindungstechnik.

2003
Modulare Montagearbeitsplätze aus der Produktlinie TaMas werden konzipiert

2005
sorgt ELABO mit einem unter C# komplett neu entwickelten Software-Paket für Aufsehen. Erstmals können objekt-orientierte Software-Module perfekt aufeinander abgestimmt werden.

2010
mit Elution® kommt die Vollintegration von Prüftechnik und Messelektronik in die ELABO-Software-Welt.

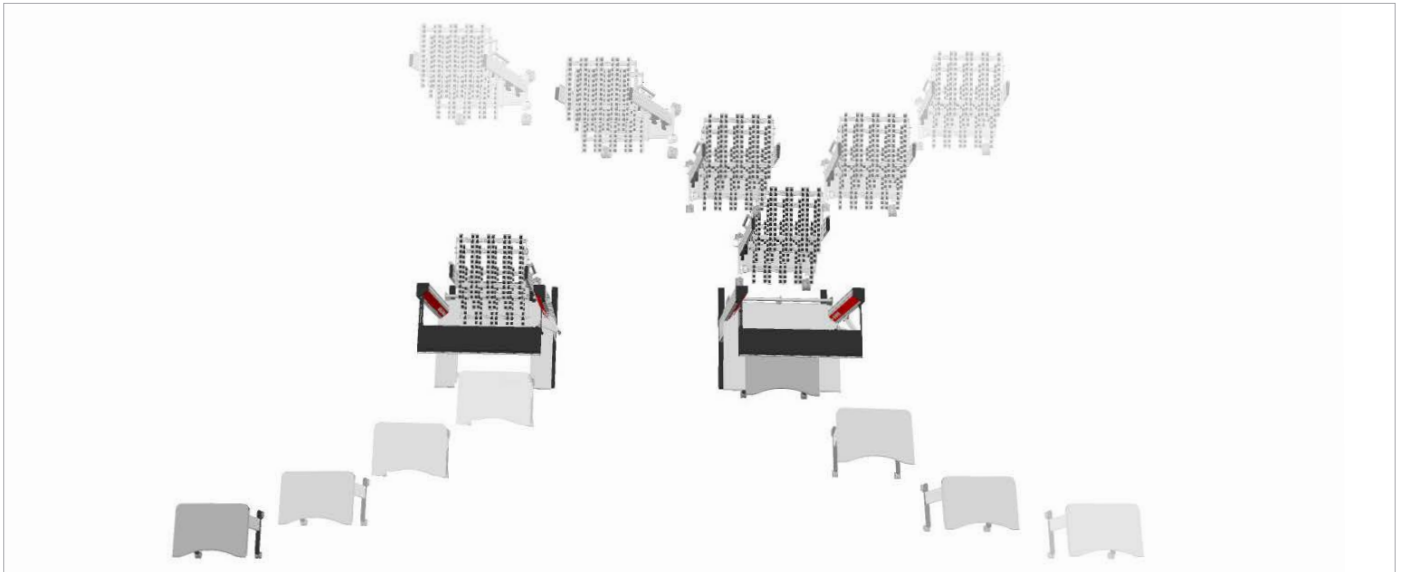
2012
setzt ELABO die Revolution bei den Arbeitsplatzsystemen fort. Der Primus One® ist ein echtes Meisterwerk!

2015
ELABO entwickelt sich durch die Erlebniswelt "Smart Industry" und das ELABO Informationsmanagement zu einem der führenden Unternehmen zum Thema Industrie 4.0.

2017
Vom Show-Case in die Live-Produktion: Einführung von digitalisierten Arbeitsplätzen im eigenen Werk.



Arbeit war noch nie so attraktiv



Die Montage wird zur Bühne mit wandlungsfähigen Systemen von ELABO.

Mit der innovativen Lösung von ELABO wird fehlerfreies Arbeiten Realität. Dank unserer FIM Lösung wird Ihre Produktion schneller und flexibler.

Das System hilft Ihnen die Produktivität im Unternehmen zu steigern und die Flexibilität zu fördern. Daneben kann die Arbeits- und Produktqualität erhöht werden.

FIM bietet Verbesserungspotentiale in der Prozess- und Produktqualität, der Ergonomie und umfasst Zeit- und Kosteneinsparungsmöglichkeiten sowie Qualitätsvorteile Arbeits- und Produktqualität.

Das System zeichnet sich durch folgende Eigenschaften aus:

- Basistisch elektromotorisch höhenverstellbar
- 100 % Ergonomie am Arbeitsplatz
- Mobiler Arbeitstisch
- Mobile für die Materialbereitstellung in unterschiedlichen Ausführungen
- Einfaches und flexibles Andocken an den Basistisch, beidseitig
- Alle Anbauteile können stufenlos in der Höhe verstellt werden
- Intelligente LED Beleuchtung mit segmentiver Lichtsteuerung zur perfekten Ausleuchtung am Arbeitsplatz
- LED Beleuchtung dimmbar und mit Steuerung der Lichtfarbe
- Bestückbare Profilsäulen für Steckdosen, Not-Aus und Druckluft
- Tischhöhe und Beleuchtung über ELABO Software flexibel steuerbar
- Integriertes Kabelmanagement
- ESD zertifiziertes Tischsystem für höchste Sicherheit
- Optional mit ESD Monitor zur Überwachung der ESD Tauglichkeit



Auch in ESD-Ausführung lieferbar.

Das FIM System Prinzip



Auch in ESD-Ausführung lieferbar.

Die FIM Basis-Komponenten

Basiseinheit



Technische Merkmale

- Tischplatte 30 mm stark, umlaufend mit 3 mm Kantenband + Kabelwanne
- Hubsäulen mit innen liegendem Spindeltrieb, Synchronsteuerung und elektromotorisch höhenverstellbar
- Hubeinheit mit Kollisionsschutz und einer Verfahrgeschwindigkeit von ca. 9 mm / sek
- Tischplatte mit verschweißtem 40 mm x 40 mm Vierkant-Qualitäts-Stahlrohr
- Flächenlast von 200 kg
- Optional auch in ESD Ausführung lieferbar

FIM Basiseinheit

Art. Nr.	Art. Nr. ESD		Breite x Tiefe	Höhe
C5-1E	C5-1E.ESD		1200 x 350 mm	700-1150 mm
C5-1D	C5-1D.ESD		1500 x 350 mm	700-1150 mm
C5-1C	C5-1C.ESD		1600 x 350 mm	700-1150 mm
C5-1B	C5-1B.ESD		1800 x 350 mm	700-1150 mm
C5-1A	C5-1A.ESD		2000 x 350 mm	700-1150 mm

Zubehör

- Primus One® Höhenprofil in verschiedenen Höhen (Bestellkatalog Seite 60)
- Primus Basic Höhenprofil in verschiedenen Höhen (Bestellkatalog Seite 97-127)
- Funktionsfachböden (Bestellkatalog Seite 37)



Die FIM Basis-Komponenten

Anstelltisch



FIM Andockbeschlag

Technische Merkmale

- Fahrbarer Montagetisch für einen komfortablen Transport oder Werkstückträger
- Einfaches Andocken an der FIM Basiseinheit möglich
- Sonderausführungen, wie beispielsweise als Kugelrollentisch sind möglich
- Flächenlast von 200 kg
- FIM Anstelltisch mit 4 Doppellenkrollen, davon 2 Stück mit Feststellbremse
- Optional auch in ESD Ausführung lieferbar

FIM Anstelltisch

Art. Nr.	Art.Nr. ESD		Breite x Tiefe	Höhe
C5-2E	C5-2E.ESD		1200 x 550 mm	750 mm
C5-2D	C5-2D.ESD		1500 x 550 mm	750 mm
C5-2C	C5-2C.ESD		1600 x 550 mm	750 mm
C5-2B	C5-2B.ESD		1800 x 550 mm	750 mm
C5-2A	C5-2A.ESD		2000 x 550 mm	750 mm

FIM Andockbeschlag

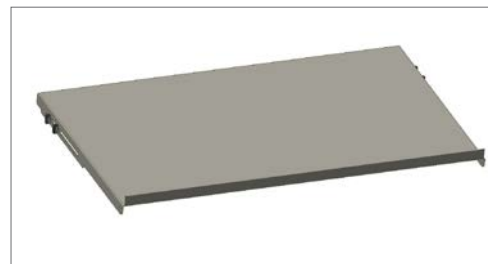
Art. Nr.	
C5-9A	Für Materialbereitstellungswagen



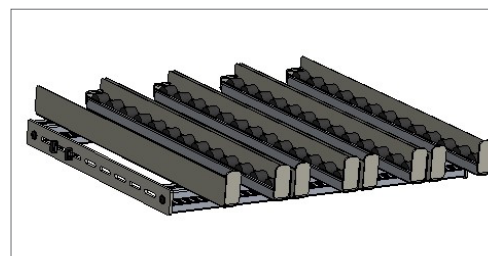
Auch in ESD-Ausführung lieferbar.

Die FIM Basis-Komponenten

Materialbereitstellungswagen



FIM Funktionsfachboden



FIM Rollenbahnaufnahme

Technische Merkmale

Individuell konfigurierbarer Materialwagen. Bestückbar mit:

- Funktionsfachböden, stufenlos höhenverstellbar und neigbar
- Röllchenbahnen zur Materialbereitstellung
- Aufnahmevorrichtungen für Schüttenkästen
- Viele weitere Bestückungsmöglichkeiten

FIM Mobil

Art. Nr.	Art. Nr. ESD 	Breite (ausßen) x Tiefe	Breite (innen)	Höhe
C5-3E	C5-3E.ESD	795 x 580 mm	704 mm	1450 mm
C5-3D	C5-3D.ESD	1119 x 580 mm	1028 mm	1450 mm

FIM Funktionsfachboden für Mobile

Art. Nr.	Breite x Tiefe	Höhe
C5-9F	703 x 600 mm	40 mm
C5-9G	1028 x 600 mm	40 mm

FIM Basisträger für Röllchenbahnen

Art. Nr.	Breite x Tiefe	Beschreibung
C5-9R	703 x 660 mm	Aufnahme mit 1 Paar Rollenbahn
C5-9S	1027 x 660 mm	Aufnahme mit 1 Paar Rollenbahn

FIM Röllchenbahn

Art. Nr.	Länge x Breite	Beschreibung
C5-9X	650 x 29 mm	1 Paar



Auch in ESD-Ausführung lieferbar.

Die FIM Basis-Komponenten

Primus LED Light Panel



Technische Merkmale

- Überbauleuchte aus hochwertig eloxiertem Aluminium
- Systemprofil mit Abdeckung und Auslegern aus Stahlblech, pulverbeschichtet
- LAN-Schnittstelle zur Fernsteuerung
- Manuelle Bedienung oder Steuerung über ELABO Elution® Software
- Individuell einstellbare Lichtsegmente für eine perfekte Ausleuchtung
- Persönliche Individualisierung der Arbeitsplatzausleuchtung über RFID Kartenleser möglich
- Die Anzahl der Lichtsegmente richten sich nach der Breite des Panels
- Stufenlose Lichtfarbeinstellung von warmweiß (3000 K) bis kaltweiß (5000 K)
- Farbwiedergabeindex (CRI) = 95

Primus LED Light Panel

Breite x Tiefe	Segmente	Art. Nr.	Lumen
1200 x 520 mm	2	K4-1M.1200	3920 lm
1500 x 520 mm	3	K4-1M.1500	5880 lm
1600 x 520 mm	3	K4-1M.1600	5880 lm
1800 x 520 mm	4	K4-1M.1800	7840 lm
2000 x 520 mm	4	K4-1M.2000	7840 lm

Touch- Bedieneinheit für LED Light Panel

Art. Nr.	Beschreibung	Funktion	Höhe
K5-7B10DE.240.3020 / 5005 / 7021	Touch-Bedieneinheit	EIN/AUS, Stufenlos dimmen 0- 100% Lichtfarbe stufenlos einstellbar	240 mm



Auch in ESD-Ausführung lieferbar.

FIM Zubehör



Höhenprofil



System-Profilplatten



ESD-Monitor

Höhenprofil

Art. Nr.	Beschreibung	Höhe
R5-1P.1470	Primus Basic Höhenprofil	1470 mm
K5-1P.1470	Primus One® Höhenprofil	1470 mm

System-Profilplatten

Art. Nr.	Beschreibung	Höhe
K5-1C01DE.480.3020 / 5005 / 7021	Einschaltfeld 1~, Typ A B16A	480 mm
K5-1A12DE.480.3020 / 5005 / 7021	Einschaltfeld 1~, 3 Schuko	480 mm
K5-2A00DE.480.3020 / 5005 / 7021	5 Schukosteckdosen	480 mm
K5-2A00DE.240.3020 / 5005 / 7021	2 Schukosteckdosen	240 mm
K5-2B00DE.480.3020 / 5005 / 7021	4 Schukosteckdosen, 1 Not-Aus	480 mm
K5-8A01DE.240.3020 / 5005 / 7021	Druckluft 1 NW 5 1/8	240 mm
K5-0L0000.480.3020 / 5005 / 7021	Leerplatte	480 mm
K5-0L0000.240.3020 / 5005 / 7021	Leerplatte	240 mm
K5-1E00DE.480.3020 / 5005 / 7021	ESD Monitor	480 mm

*Erhältlich in den Farben RAL3020 verkehrsrot / RAL5005 signalblau / RAL7020 schwarzgrau

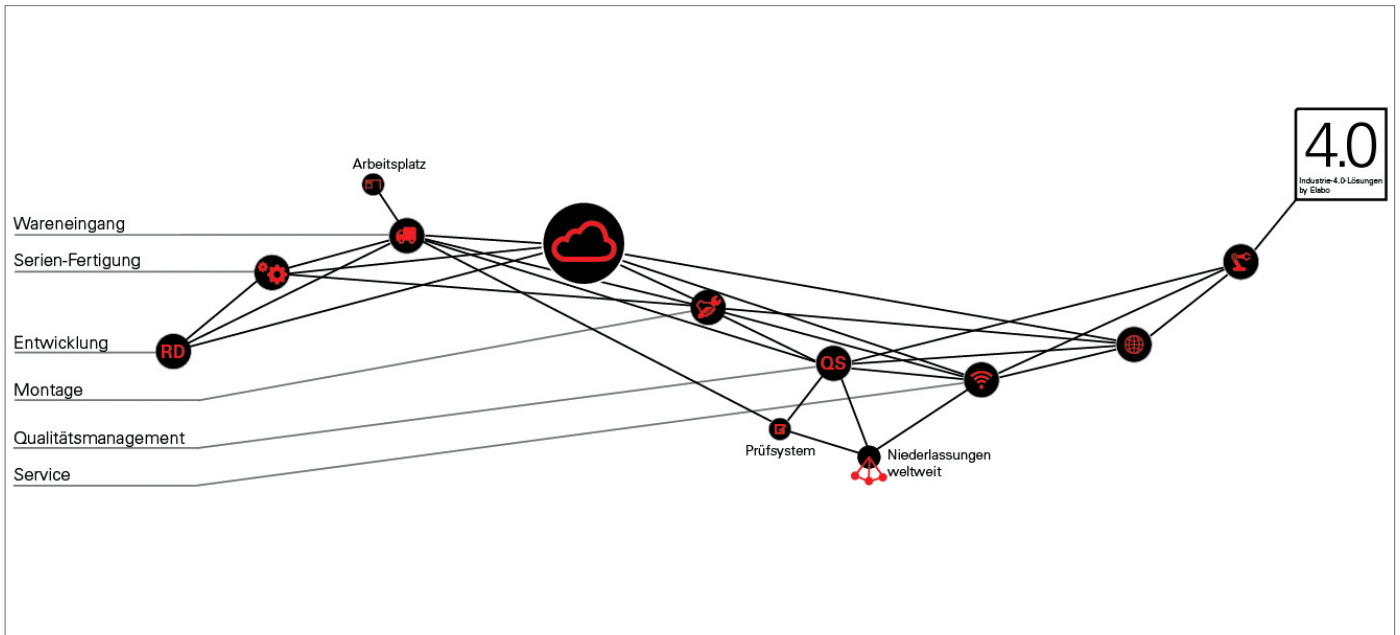
Zubehör

Art. Nr.	Beschreibung
K9-0E	Energiekette
K9-0M.EC-001	Handtaster 4-fach Memory
81-2X Z01	Steckdosenset für Kabelkanal
78-4S	Schwenkarm für Höhenprofil
78-3M.K	Primus One® Schwenkarm

(Auszug aus dem Bestellkatalog)



Die Erweiterung für Ihren Montagearbeitsplatz Industrie 4.0



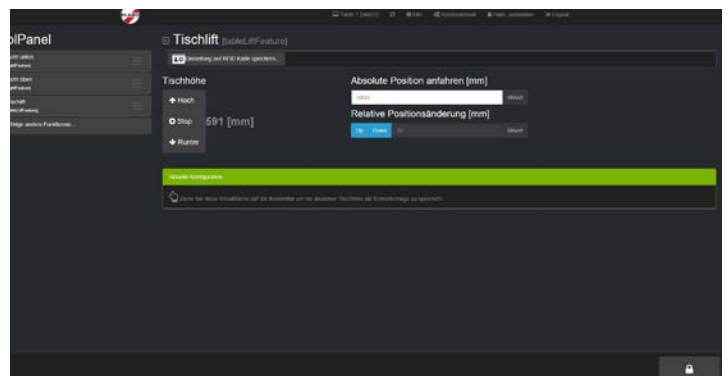
Software Elution® Familie

Elution®

Durch die ELABO eigene Elution® Software, erstellen Sie für Ihre Mitarbeiter, durch individuelle Licht- und Höheneinstellung, eigene Wohlfühlzonen. Jeder Mitarbeiter kann seine optimale ArbeitsplatzEinstellung konfigurieren. Wir helfen Ihnen mit unseren verschiedenen Softwarepaketen Ihr Unternehmen zu optimieren.

E-Web

- Lichtsteuerung am Arbeitsplatz
- Zugangskontrolle per RFID Karte
- Tische Ein- / Ausschalten
- Höhenverstellung



E-EIM

- Gerätebedienung
- Userkonfiguration
- Visuelle Prüfung
- Variantenmanagement
- Werkerführung
- Pick by Vision
- Pick by Light



Arbeitswelten für Menschen mit Ideen.



7620FIM/18-11 Technische Änderungen vorbehalten.

ELABO GmbH
Roßfelder Straße 56
74564 Crailsheim
Deutschland
Fon +49 7951 307-0
Fax +49 7951 307-66
info@ELABO.de
www.ELABO.de