

Intuitive  
Bedienung

Maximale  
Ergonomie



Kompromisslose  
Qualität

Vielseitige  
Funktionalität

Innovative  
Technologie

Offene Schnittstellen

# Inhaltsverzeichnis

Arbeitsplätze neu gedacht	4
Das System im Detail	6
primus two System-Arbeitstische	8 – 9
primus two Systemtisch für main base	10 – 15
primus two Systemtisch für main base left	16 – 17
primus two Systemtisch für main base right	18 – 19
Systeminformationen	20 – 21
Systemaufbau – main base	22 – 24
main base wall	25
Systemablage	26
Systemrückwand	27
Systemablageelement & Systemprofile	28 – 29
Systembeleuchtung & Orga-Panel	30 – 33
Systemelektronik	34 – 41
Systemzubehör	42
Abschlussblende	43 – 44

# Arbeitsplätze neu gedacht

Optimierte  
Arbeitswege

Individuelle Gestaltung

Perfekt integrierbar



## primus two – eine neue Evolutionsstufe der Laborarbeit

Das primus two Arbeitsplatzsystem ist ein neuer Meilenstein für die Arbeit im Elektrolabor. Mit konsequentem Fokus auf den Anwender vereint primus two alle Aspekte, die für die Arbeit in den Bereichen Forschung und Entwicklung, Ausbildung, Qualitätssicherung und im Service wichtig sind: Funktionalität, Qualität, Ergonomie und Design.

Entwickelt wurde primus two für innovative Menschen und Unternehmen – für diejenigen, die an den Technologien der Zukunft arbeiten, forschen und sich nicht mit dem Status Quo zufriedengeben.

Auch das Konzept von primus two hinterfragt bestehende Konventionen und steht damit für die nächste Evolutionsstufe moderner Laborarbeit. Über 50 Jahre Erfahrung geben uns bei ELABO die Expertise, um innovative Neuentwicklungen mit Bewährtem zu verbinden. Das Ergebnis: ein Laborarbeitsplatz, der auch in Zukunft allen Ansprüchen gerecht wird.

# Das System im Detail





## Bricht mit alten Tugenden, behält, was sich bewährt

Das primus two Arbeitsplatzsystem ist das Ergebnis jahrzehntelanger Erfahrung in der Entwicklung und Anwendung von Laborarbeitsplätzen. Robuste Qualität, ergonomisches Arbeiten und durchdachtes Design – dafür sind unsere Produkte seit jeher bekannt. Mit seiner grundlegenden Neuausrichtung hebt primus two diese Werte auf ein neues Niveau.

### **Ergonomie neu gedacht**

Mit der main base Bedienkonsole rückt primus two die Bedienelemente näher an den Anwender. Sie befinden sich direkt über der optional motorisch höhenverstellbaren Tischplatte. Der Vorteil: Alle häufig vorkommenden Arbeiten finden im unmittelbaren Greifraum statt – ermüdende Einstellungen in erhöhter Position werden so auf ein Minimum reduziert.

Wir möchten, dass Sie Ihre bisherigen Standalone-Mess- und Prüfgeräte komfortabel weiter nutzen können. Deshalb ist primus two mit höhenverstellbaren flex board Ablagen ausgestattet. Direkt an der Bedien-

konsole montiert, lassen sie sich individuell auf eine angenehme Höhe einstellen. Mit Hilfe einer OPC-UA-Verbindung bedienen Sie Ihre Geräte einfach über den Touchscreen der Bedienkonsole.

### **Das Auge arbeitet mit**

Ihre Mitarbeiterinnen und Mitarbeiter verbringen viel Zeit am Laborarbeitsplatz. Umso wichtiger ist ein harmonisches Erscheinungsbild. Dafür sorgen wir mit einem angenehm ruhigen Design, das nur das in den Vordergrund stellt, was für die Arbeit wichtig ist. Für fest angeschlossene Geräte befinden sich die entsprechenden Steckdosen außerhalb des Sichtfeldes auf der Rückseite der main base Bedienkonsole. Nach dem Motto „clean is better than dirty“ verbergen sich die elektrischen Sicherungen des Arbeitsplatzsystems hinter einer Abdeckung, die sich per Knopfdruck öffnen lässt. Um den Arbeitsplatz noch einladender zu gestalten, statten wir ihn auf Wunsch mit individuell gestalteten Hintergrundpaneelen aus.

# primus two System-Arbeitstische

## primus two System-Arbeitstische

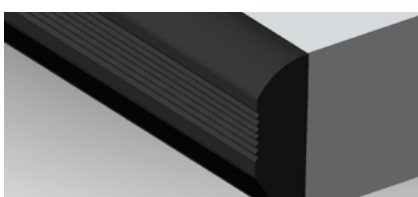


- Elektromotorisch höhenverstellbarer System-Arbeitstisch mit wartungsfreiem Spindeltrieb
- Eingelassene Kabelklappe mit Bürstenleiste (main base left / right Ausführung)
- Rechts und links Kabelklappe mit Bürstenleiste 300 x 100 mm (main base Ausführung)
- Tischplatte blendfrei, abriebfest und hitzebeständig nach DIN EN 438
- Tischplatte 30mm mit 0,8mm HPL Schichtstoff
- Hubsäulen im ELABO Design mit einer Hubkraft von 2500N pro Säule
- Unterschrankmontage rechts, mittig und links möglich

ELABO colorline Tischkante, austauschbar

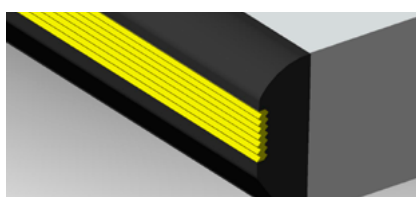
Durch die Auswahl der Frontkanten ist eine individuelle Tischgestaltung möglich

Basisvariante



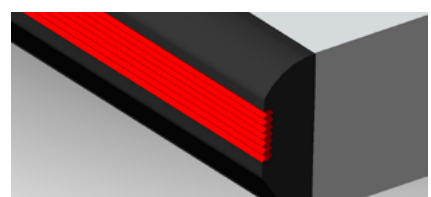
anthrazitgrau

ESD Ausführung



gelb

Alternative



rot



# primus two System-Arbeitstische


## primus two System-Arbeitstische



- Multifunktionaler Systemarbeitstisch mit 4 Aluminium Tischbeinen, zwei davon mit innenliegenden Kabelkanälen und Möglichkeit zur Montage von Einsatzplatten System 80
- Tischplatte blendfrei, abriebfest und hitzebeständig nach DIN EN 438
- Tischplatte 30mm mit 0,8mm HPL Schichtstoff
- primus two Systemprofil mit umlaufenden Schwerlastnuten
- Eingelassene Kabelklappe mit Bürstenleiste (main base left / right Ausführung)
- Rechts und links Kabelklappe mit Bürstenleiste 300 x 100 mm (main base Ausführung)
- Unterschrankmontage rechts, mittig und links möglich
- Stabile, geschweißte Stahlzarge mit zusätzlicher Querstrebe für absolute Stabilität

### Das primus two Farbkonzept:

Holzelemente    Signalweiß / ähnlich wie RAL9003    

Stahlelemente    Anthrazitgrau / RAL 7016    

Profile    Aluminium eloxiert    

# primus two Systemtisch

## primus two Systemtisch für main base - elektromotorisch höhenverstellbar



- Vorbereitet für die Aufnahme der primus two main base
- Tischplatte 30 mm, HPL 0,8 mm blendfrei, abriebfest nach EN 438
- zwei eingelassene Kabelklappen 300 x 100 mm links und rechts mit Bürstenleisten
- Großvolumige Kabelwanne 150 x 175 mm mit Zugriff von vorne
- Colorline Frontkante, austauschbar anthrazit
- Niveausteller zum Ausgleich von Bodenunebenheiten
- Elektromotorische Höhenverstellung
- Minimale und maximale Höhe programmierbar
- Hubkraft 2500 N pro Säule
- Belastbar bis 250 kg Flächenlast
- Verfahrgeschwindigkeit 9 mm/s
- ESD Variante für EPA Einrichtungen nach DIN EN 61340-5-1 Teil 5-1 mit gelber austauschbarer colorline Frontkante

### Höhe 750 - 1200 mm

Basic			
Abmessungen B x T mm	1600 x 800	1800 x 800	2000 x 800
Artikel-Nr.	<b>H0-M3C.KEC</b>	<b>H0-M3B.KEC</b>	<b>H0-M3A.KEC</b>

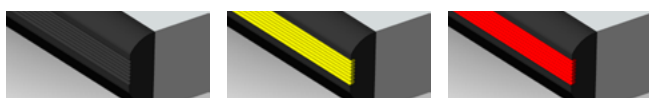
ESD ⚡			
Abmessungen B x T mm	1600 x 800	1800 x 800	2000 x 800
Artikel-Nr.	<b>H1-M3C.KEC</b>	<b>H1-M3B.KEC</b>	<b>H1-M3A.KEC</b>

Basic			
Abmessungen B x T mm	1600 x 900	1800 x 900	2000 x 900
Artikel-Nr.	<b>H0-M4C.KEC</b>	<b>H0-M4B.KEC</b>	<b>H0-M4A.KEC</b>

ESD ⚡			
Abmessungen B x T mm	1600 x 900	1800 x 900	2000 x 900
Artikel-Nr.	<b>H1-M4C.KEC</b>	<b>H1-M4B.KEC</b>	<b>H1-M4A.KEC</b>

Basic			
Abmessungen B x T mm	1600 x 1000	1800 x 1000	2000 x 1000
Artikel-Nr.	<b>H0-M5C.KEC</b>	<b>H0-M5B.KEC</b>	<b>H0-M5A.KEC</b>

ESD ⚡			
Abmessungen B x T mm	1600 x 1000	1800 x 1000	2000 x 1000
Artikel-Nr.	<b>H1-M5C.KEC</b>	<b>H1-M5B.KEC</b>	<b>H1-M5A.KEC</b>



Standard

ESD-Variante

Option: Tischkante rot

Bei Option Tischkante rot Artikelnummer Zusatz „.c“ angeben

# primus two Systemtisch

## primus two Systemtisch für main base



- Vorbereitet für die Aufnahme der primus two main base
- Tischplatte 30 mm, HPL 0,8 mm blendfrei, abriebfest nach EN 438
- zwei eingelassene Kabelklappen 300 x 100 mm links und rechts mit Bürstenleisten
- Großvolumige Kabelwanne 150 x 175 mm mit Zugriff von vorne
- Bei Reihenaufstellung Möglichkeit zur Durchverkabelung
- Hintere Tischbeine als Systemprofilsäule mit integriertem Kabelkanal, bestückbar mit System 80 Platten
- Schwerlastnuten an den Tischbeinen zur Zubehörfestigung
- Colorline Frontkante, austauschbar anthrazit
- Niveausteller zum Ausgleich von Bodenunebenheiten
- Vordere Tischbeine zurückversetzbar für mehr Beinfreiheit
- Belastbar bis 500 kg Flächenlast
- ESD Variante für EPA Einrichtungen nach DIN EN 61340-5-1 Teil 5-1 mit gelber austauschbarer colorline Frontkante

### Höhe 750 mm

Basic			
Abmessungen B x T mm	1600 x 800	1800 x 800	2000 x 800
Artikel-Nr.	H0-M3C.K	H0-M3B.K	H0-M3A.K

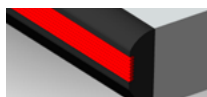
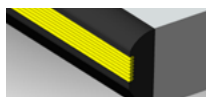
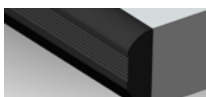
ESD ⚠			
Abmessungen B x T mm	1600 x 800	1800 x 800	2000 x 800
Artikel-Nr.	H1-M3C.K	H1-M3B.K	H1-M3A.K

Basic			
Abmessungen B x T mm	1600 x 900	1800 x 900	2000 x 900
Artikel-Nr.	H0-M4C.K	H0-M4B.K	H0-M4A.K

ESD ⚠			
Abmessungen B x T mm	1600 x 900	1800 x 900	2000 x 900
Artikel-Nr.	H1-M4C.K	H1-M4B.K	H1-M4A.K

Basic			
Abmessungen B x T mm	1600 x 1000	1800 x 1000	2000 x 1000
Artikel-Nr.	H0-M5C.K	H0-M5B.K	H0-M5A.K

ESD ⚠			
Abmessungen B x T mm	1600 x 1000	1800 x 1000	2000 x 1000
Artikel-Nr.	H1-M5C.K	H1-M5B.K	H1-M5A.K



Standard

ESD-Variante

Option: Tischkante rot

Bei Option Tischkante rot Artikelnummer Zusatz „-c“ angeben

# primus two Systemtisch

## primus two Systemtisch curved für main base - elektromotorisch höhenverstellbar



- Vorbereitet für die Aufnahme der primus two main base
- Tischplatte 30 mm, HPL 0,8 mm blendfrei, abriebfest nach EN 438
- zwei eingelassene Kabelklappen 300 x 100 mm links und rechts mit Bürstenleisten
- Tischplatte „curved“ für die perfekte Ergonomie
- Großvolumige Kabelwanne 150 x 175 mm mit Zugriff von vorne
- Colorline Frontkante, austauschbar anthrazit
- Niveausteller zum Ausgleich von Bodenunebenheiten
- Elektromotorische Höhenverstellung
- Minimale und maximale Höhe programmierbar
- Hubkraft 2500 N pro Säule
- Belastbar bis 250 kg Flächenlast
- Verfahrensgeschwindigkeit 9 mm/s
- ESD Variante für EPA Einrichtungen nach DIN EN 61340-5-1 Teil 5-1 mit gelber austauschbarer colorline Frontkante

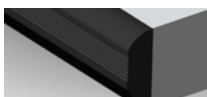
### Höhe 750 - 1200 mm

Basic			
Abmessungen B x T mm	1600 x 900/800	1800 x 800	2000 x 800
<b>Artikel-Nr.</b>	<b>H0-M7C.EC</b>	<b>H0-M7B.EC</b>	<b>H0-M7A.EC</b>

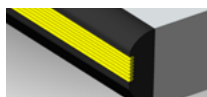
ESD ⚡			
Abmessungen B x T mm	1600 x 900/800	1800 x 800	2000 x 800
<b>Artikel-Nr.</b>	<b>H1-M7C.EC</b>	<b>H1-M7B.EC</b>	<b>H1-M7A.EC</b>

Basic			
Abmessungen B x T mm	1600 x 1000/900	1800 x 1000/900	2000 x 1000/900
<b>Artikel-Nr.</b>	<b>H0-M9C.EC</b>	<b>H0-M9B.EC</b>	<b>H0-M9A.EC</b>

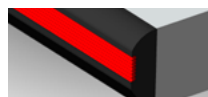
ESD ⚡			
Abmessungen B x T mm	1600 x 1000/900	1800 x 1000/900	2000 x 1000/900
<b>Artikel-Nr.</b>	<b>H1-M9C.EC</b>	<b>H1-M9B.EC</b>	<b>H1-M9A.EC</b>



Standard



ESD-Variante



Option: Tischkante rot

Bei Option Tischkante rot Artikelnummer Zusatz „.c“ angeben

# primus two Systemtisch

## primus two Systemtisch curved für main base



- Vorbereitet für die Aufnahme der primus two main base
- Tischplatte 30 mm, HPL 0,8 mm blendfrei, abriebfest nach EN 438
- zwei eingelassene Kabelklappen 300 x 100 mm links und rechts mit Bürstenleisten
- Tischplatte „curved“ für die perfekte Ergonomie
- Großvolumige Kabelwanne 150 x 175 mm mit Zugriff von vorne
- Bei Reihenaufstellung Möglichkeit zur Durchverkabelung
- Hintere Tischbeine als Systemprofilsäule mit integriertem Kabelkanal, bestückbar mit System 80 Platten
- Schwerlastnuten an den Tischbeinen zur Zubehörfestigung
- Colorline Frontkante, austauschbar anthrazit
- Niveausteller zum Ausgleich von Bodenunebenheiten
- Vordere Tischbeine zurückversetzbar für mehr Beinfreiheit
- Belastbar bis 500 kg Flächenlast
- ESD Variante für EPA Einrichtungen nach DIN EN 61340-5-1 Teil 5-1 mit gelber austauschbarer colorline Frontkante

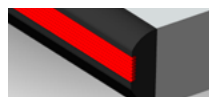
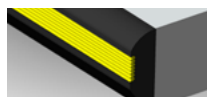
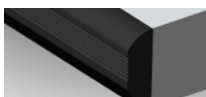
### Höhe 750 mm

Basic			
Abmessungen B x T mm	1600 x 900/800	1800 x 900/800	2000 x 900/800
<b>Artikel-Nr.</b>	<b>H0-M7C</b>	<b>H0-M7B</b>	<b>H0-M7A</b>

ESD ⚡			
Abmessungen B x T mm	1600 x 900/800	1800 x 900/800	2000 x 900/800
<b>Artikel-Nr.</b>	<b>H1-M7C</b>	<b>H1-M7B</b>	<b>H1-M7A</b>

Basic			
Abmessungen B x T mm	1600 x 1000/900	1800 x 1000/900	2000 x 1000/900
<b>Artikel-Nr.</b>	<b>H0-M9C</b>	<b>H0-M9B</b>	<b>H0-M9A</b>

ESD ⚡			
Abmessungen B x T mm	1600 x 1000/900	1800 x 1000/900	2000 x 1000/900
<b>Artikel-Nr.</b>	<b>H1-M9C</b>	<b>H1-M9B</b>	<b>H1-M9A</b>



Standard

ESD-Variante

Option: Tischkante rot

Bei Option Tischkante rot Artikelnummer Zusatz „-c“ angeben

# primus two Systemtisch

## primus two Systemtisch curved für main base - elektromotorisch höhenverstellbar



- Vorbereitet für die Aufnahme der primus two main base
- Tischplatte 30 mm, HPL 0,8 mm blendfrei, abriebfest nach EN 438
- zwei eingelassene Kabelklappen 300 x 100 mm links und rechts mit Bürstenleisten
- Tischplatte „curved“ für die perfekte Ergonomie
- Großvolumige Kabelwanne 150 x 175 mm mit Zugriff von vorne
- Colorline Frontkante, austauschbar anthrazit
- Niveausteller zum Ausgleich von Bodenunebenheiten
- Elektromotorische Höhenverstellung
- Minimale und maximale Höhe programmierbar
- Hubkraft 2500 N pro Säule
- Belastbar bis 250 kg Flächenlast
- Verfahrensgeschwindigkeit 9 mm/s
- ESD Variante für EPA Einrichtungen nach DIN EN 61340-5-1 Teil 5-1 mit gelber austauschbarer colorline Frontkante

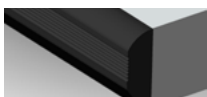
### Höhe 750 - 1200 mm

Basic			
Abmessungen B x T mm	1600 x 800/900	1800 x 800/900	2000 x 800/900
<b>Artikel-Nr.</b>	<b>H0-M6C.EC</b>	<b>H0-M6B.EC</b>	<b>H0-M6A.EC</b>

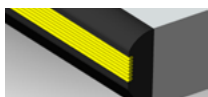
ESD ⚡			
Abmessungen B x T mm	1600 x 800/900	1800 x 800/900	2000 x 800/900
<b>Artikel-Nr.</b>	<b>H1-M6C.EC</b>	<b>H1-M6B.EC</b>	<b>H1-M6A.EC</b>

Basic			
Abmessungen B x T mm	1600 x 900/1000	1800 x 900/1000	2000 x 900/1000
<b>Artikel-Nr.</b>	<b>H0-M8C.EC</b>	<b>H0-M8B.EC</b>	<b>H0-M8A.EC</b>

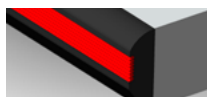
ESD ⚡			
Abmessungen B x T mm	1600 x 900/1000	1800 x 900/1000	2000 x 900/1000
<b>Artikel-Nr.</b>	<b>H1-M8C.EC</b>	<b>H1-M8B.EC</b>	<b>H1-M8A.EC</b>



Standard



ESD-Variante



Option: Tischkante rot

Bei Option Tischkante rot Artikelnummer Zusatz „.c“ angeben

# primus two Systemtisch

## primus two Systemtisch curved für main base



- Vorbereitet für die Aufnahme der primus two main base
- Tischplatte 30 mm, HPL 0,8 mm blendfrei, abriebfest nach EN 438
- zwei eingelassene Kabelklappen 300 x 100 mm links und rechts mit Bürstenleisten
- Tischplatte „curved“ für die perfekte Ergonomie
- Großvolumige Kabelwanne 150 x 175 mm mit Zugriff von vorne
- Bei Reihenaufstellung Möglichkeit zur Durchverkabelung
- Hintere Tischbeine als Systemprofilsäule mit integriertem Kabelkanal, bestückbar mit System 80 Platten
- Schwerlastnuten an den Tischbeinen zur Zubehörfestigung
- Colorline Frontkante, austauschbar anthrazit
- Niveausteller zum Ausgleich von Bodenunebenheiten
- Vordere Tischbeine zurückversetzbar für mehr Beinfreiheit
- Belastbar bis 500 kg Flächenlast
- ESD Variante für EPA Einrichtungen nach DIN EN 61340-5-1 Teil 5-1 mit gelber austauschbarer colorline Frontkante

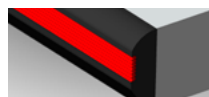
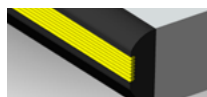
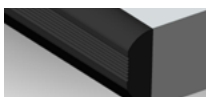
### Höhe 750 mm

Basic			
Abmessungen B x T mm	1600 x 800/900	1800 x 800/900	2000 x 800/900
<b>Artikel-Nr.</b>	<b>H0-M6C</b>	<b>H0-M6B</b>	<b>H0-M6A</b>

ESD ⚡			
Abmessungen B x T mm	1600 x 800/900	1800 x 800/900	2000 x 800/900
<b>Artikel-Nr.</b>	<b>H1-M6C</b>	<b>H1-M6B</b>	<b>H1-M6A</b>

Basic			
Abmessungen B x T mm	1600 x 900/1000	1800 x 900/1000	2000 x 900/1000
<b>Artikel-Nr.</b>	<b>H0-M8C</b>	<b>H0-M8B</b>	<b>H0-M8A</b>

ESD ⚡			
Abmessungen B x T mm	1600 x 900/1000	1800 x 900/1000	2000 x 900/1000
<b>Artikel-Nr.</b>	<b>H1-M8C</b>	<b>H1-M8B</b>	<b>H1-M8A</b>



Standard

ESD-Variante

Option: Tischkante rot

Bei Option Tischkante rot Artikelnummer Zusatz „-c“ angeben

# primus two Systemtisch

## primus two Systemtisch für main base left - elektromotorisch höhenverstellbar



- Vorbereitet für die Aufnahme der primus two main base
- Tischplatte 30 mm, HPL 0,8 mm blendfrei, abriebfest nach EN 438
- zwei eingelassene Kabelklappen 300 x 100 mm links und rechts mit Bürstenleisten
- Großvolumige Kabelwanne 150 x 175 mm mit Zugriff von vorne
- Colorline Frontkante, austauschbar anthrazit
- Niveausteller zum Ausgleich von Bodenunebenheiten
- Elektromotorische Höhenverstellung
- Minimale und maximale Höhe programmierbar
- Hubkraft 2500 N pro Säule
- Belastbar bis 250 kg Flächenlast
- Verfahrgeschwindigkeit 9 mm/s
- ESD Variante für EPA Einrichtungen nach DIN EN 61340-5-1 Teil 5-1 mit gelber austauschbarer colorline Frontkante

### Höhe 750 - 1200 mm

basic					
Abmessungen B x T mm	1200 x 800	1500 x 800	1600 x 800	1800 x 800	2000 x 800
Artikel-Nr.	H0-ML3E.KEC	H0-ML3D.KEC	H0-ML3C.KEC	H0-ML3BE.KEC	H0-ML3A.KEC

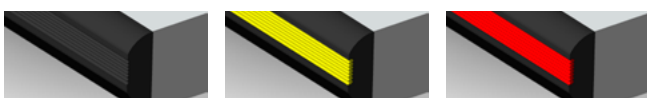
ESD ⚡					
Abmessungen B x T mm	1200 x 800	1500 x 800	1600 x 800	1800 x 800	2000 x 800
Artikel-Nr.	H1-ML3E.KEC	H1-ML3D.KEC	H1-ML3C.KEC	H1-ML3BE.KEC	H1-ML3A.KEC

basic					
Abmessungen B x T mm	1200 x 900	1500 x 900	1600 x 900	1800 x 900	2000 x 900
Artikel-Nr.	H0-ML4E.KEC	H0-ML4D.KEC	H0-ML4C.KEC	H0-ML4BE.KEC	H0-ML4A.KEC

ESD ⚡					
Abmessungen B x T mm	1200 x 900	1500 x 900	1600 x 900	1800 x 900	2000 x 900
Artikel-Nr.	H1-ML4E.KEC	H1-ML4D.KEC	H1-ML4C.KEC	H1-ML4BE.KEC	H1-ML4A.KEC

basic					
Abmessungen B x T mm	1200 x 1000	1500 x 1000	1600 x 1000	1800 x 1000	2000 x 1000
Artikel-Nr.	H0-ML5E.KEC	H0-ML5D.KEC	H0-ML5C.KEC	H0-ML5BE.KEC	H0-ML5A.KEC

ESD ⚡					
Abmessungen B x T mm	1200 x 1000	1500 x 1000	1600 x 1000	1800 x 1000	2000 x 1000
Artikel-Nr.	H1-ML5E.KEC	H1-ML5D.KEC	H1-ML5C.KEC	H1-ML5BE.KEC	H1-ML5A.KEC



Standard

ESD-Variante

Option: Tischkante rot

Bei Option Tischkante rot Artikelnummer Zusatz „.c“ angeben



# primus two Systemtisch

## primus two Systemtisch für main base left



- Vorbereitet für die Aufnahme der primus two main base
- Tischplatte 30 mm, HPL 0,8 mm blendfrei, abriebfest nach EN 438
- zwei eingelassene Kabelklappen 300 x 100 mm links und rechts mit Bürstenleisten
- Großvolumige Kabelwanne 150 x 175 mm mit Zugriff von vorne
- Bei Reihenaufstellung Möglichkeit zur Durchverkabelung
- Hintere Tischbeine als Systemprofilsäule mit integriertem Kabelkanal, bestückbar mit System 80 Platten
- Schwerlastnuten an den Tischbeinen zur Zubehörfestigung
- Colorline Frontkante, austauschbar anthrazit
- Niveausteller zum Ausgleich von Bodenunebenheiten
- Vordere Tischbeine zurückversetzbar für mehr Beinfreiheit
- Belastbar bis 500 kg Flächenlast
- ESD Variante für EPA Einrichtungen nach DIN EN 61340-5-1 Teil 5-1 mit gelber austauschbarer colorline Frontkante

### Höhe 750 mm

basic					
Abmessungen B x T mm	1200 x 800	1500 x 800	1600 x 800	1800 x 800	2000 x 800
Artikel-Nr.	<b>H0-ML3E.K</b>	<b>H0-ML3D.K</b>	<b>H0-ML3C.K</b>	<b>H0-ML3BE.K</b>	<b>H0-ML3A.K</b>

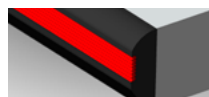
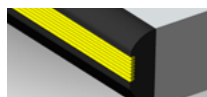
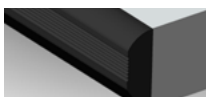
ESD					
Abmessungen B x T mm	1200 x 800	1500 x 800	1600 x 800	1800 x 800	2000 x 800
Artikel-Nr.	<b>H1-ML3E.K</b>	<b>H1-ML3D.K</b>	<b>H1-ML3C.K</b>	<b>H1-ML3BE.K</b>	<b>H1-ML3A.K</b>

basic					
Abmessungen B x T mm	1200 x 900	1500 x 900	1600 x 900	1800 x 900	2000 x 900
Artikel-Nr.	<b>H0-ML4E.K</b>	<b>H0-ML4D.K</b>	<b>H0-ML4C.K</b>	<b>H0-ML4BE.K</b>	<b>H0-ML4A.K</b>

ESD					
Abmessungen B x T mm	1200 x 900	1500 x 900	1600 x 900	1800 x 900	2000 x 900
Artikel-Nr.	<b>H1-ML4E.K</b>	<b>H1-ML4D.K</b>	<b>H1-ML4C.K</b>	<b>H1-ML4BE.K</b>	<b>H1-ML4A.K</b>

basic					
Abmessungen B x T mm	1200 x 1000	1500 x 1000	1600 x 1000	1800 x 1000	2000 x 1000
Artikel-Nr.	<b>H0-ML5E.K</b>	<b>H0-ML5D.K</b>	<b>H0-ML5C.K</b>	<b>H0-ML5BE.K</b>	<b>H0-ML5A.K</b>

ESD					
Abmessungen B x T mm	1200 x 1000	1500 x 1000	1600 x 1000	1800 x 1000	2000 x 1000
Artikel-Nr.	<b>H1-ML5E.K</b>	<b>H1-ML5D.K</b>	<b>H1-ML5C.K</b>	<b>H1-ML5BE.K</b>	<b>H1-ML5A.K</b>



Standard

ESD-Variante

Option: Tischkante rot

Bei Option Tischkante rot Artikelnummer Zusatz „-c“ angeben

# primus two Systemtisch

## primus two Systemtisch für main base right - elektromotorisch höhenverstellbar



- Vorbereitet für die Aufnahme der primus two main base
- Tischplatte 30 mm, HPL 0,8 mm blendfrei, abriebfest nach EN 438
- zwei eingelassene Kabelklappen 300 x 100 mm links und rechts mit Bürstenleisten
- Großvolumige Kabelwanne 150 x 175 mm mit Zugriff von vorne
- Colorline Frontkante, austauschbar anthrazit
- Niveausteller zum Ausgleich von Bodenunebenheiten
- Elektromotorische Höhenverstellung
- Minimale und maximale Höhe programmierbar
- Hubkraft 2500 N pro Säule
- Belastbar bis 250 kg Flächenlast
- Verfahrgeschwindigkeit 9 mm/s
- ESD Variante für EPA Einrichtungen nach DIN EN 61340-5-1 Teil 5-1 mit gelber austauschbarer colorline Frontkante

### Höhe 750 - 1200 mm

basic					
Abmessungen B x T mm	1200 x 800	1500 x 800	1600 x 800	1800 x 800	2000 x 800
Artikel-Nr.	H0-MR3E.KEC	H0-MR3D.KEC	H0-MR3C.KEC	H0-MR3BE.KEC	H0-MR3A.KEC

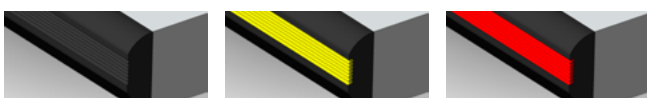
ESD ⚡					
Abmessungen B x T mm	1200 x 800	1500 x 800	1600 x 800	1800 x 800	2000 x 800
Artikel-Nr.	H1-MR3E.KEC	H1-MR3D.KEC	H1-MR3C.KEC	H1-MR3BE.KEC	H1-MR3A.KEC

basic					
Abmessungen B x T mm	1200 x 900	1500 x 900	1600 x 900	1800 x 900	2000 x 900
Artikel-Nr.	H0-MR4E.KEC	H0-MR4D.KEC	H0-MR4C.KEC	H0-MR4BE.KEC	H0-MR4A.KEC

ESD ⚡					
Abmessungen B x T mm	1200 x 900	1500 x 900	1600 x 900	1800 x 900	2000 x 900
Artikel-Nr.	H1-MR4E.KEC	H1-MR4D.KEC	H1-MR4C.KEC	H1-MR4BE.KEC	H1-MR4A.KEC

basic					
Abmessungen B x T mm	1200 x 1000	1500 x 1000	1600 x 1000	1800 x 1000	2000 x 1000
Artikel-Nr.	H0-MR5E.KEC	H0-MR5D.KEC	H0-MR5C.KEC	H0-MR5BE.KEC	H0-MR5A.KEC

ESD ⚡					
Abmessungen B x T mm	1200 x 1000	1500 x 1000	1600 x 1000	1800 x 1000	2000 x 1000
Artikel-Nr.	H1-MR5E.KEC	H1-MR5D.KEC	H1-MR5C.KEC	H1-MR5BE.KEC	H1-MR5A.KEC



Standard

ESD-Variante

Option: Tischkante rot

Bei Option Tischkante rot Artikelnummer Zusatz „.c“ angeben

# primus two Systemtisch

## primus two Systemtisch für main base right



- Vorbereitet für die Aufnahme der primus two main base
- Tischplatte 30 mm, HPL 0,8 mm blendfrei, abriebfest nach EN 438
- zwei eingelassene Kabelklappen 300 x 100 mm links und rechts mit Bürstenleisten
- Großvolumige Kabelwanne 150 x 175 mm mit Zugriff von vorne
- Bei Reihenaufstellung Möglichkeit zur Durchverkabelung
- Hintere Tischbeine als Systemprofilsäule mit integriertem Kabelkanal, bestückbar mit System 80 Platten
- Schwerlastnuten an den Tischbeinen zur Zubehörfestigung
- Colorline Frontkante, austauschbar anthrazit
- Niveausteller zum Ausgleich von Bodenunebenheiten
- Vordere Tischbeine zurückversetzbar für mehr Beinfreiheit
- Belastbar bis 500 kg Flächenlast
- ESD Variante für EPA Einrichtungen nach DIN EN 61340-5-1 Teil 5-1 mit gelber austauschbarer colorline Frontkante

### Höhe 750 mm

basic					
Abmessungen B x T mm	1200 x 800	1500 x 800	1600 x 800	1800 x 800	2000 x 800
Artikel-Nr.	<b>H0-MR3E.K</b>	<b>H0-MR3D.K</b>	<b>H0-MR3C.K</b>	<b>H0-MR3BE.K</b>	<b>H0-MR3A.K</b>

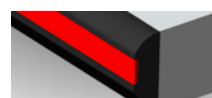
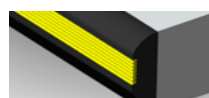
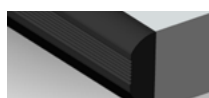
ESD					
Abmessungen B x T mm	1200 x 800	1500 x 800	1600 x 800	1800 x 800	2000 x 800
Artikel-Nr.	<b>H1-MR3E.K</b>	<b>H1-MR3D.K</b>	<b>H1-MR3C.K</b>	<b>H1-MR3BE.K</b>	<b>H1-MR3A.K</b>

basic					
Abmessungen B x T mm	1200 x 900	1500 x 900	1600 x 900	1800 x 900	2000 x 900
Artikel-Nr.	<b>H0-MR4E.K</b>	<b>H0-MR4D.K</b>	<b>H0-MR4C.K</b>	<b>H0-MR4BE.K</b>	<b>H0-MR4A.K</b>

ESD					
Abmessungen B x T mm	1200 x 900	1500 x 900	1600 x 900	1800 x 900	2000 x 900
Artikel-Nr.	<b>H1-MR4E.K</b>	<b>H1-MR4D.K</b>	<b>H1-MR4C.K</b>	<b>H1-MR4BE.K</b>	<b>H1-MR4A.K</b>

basic					
Abmessungen B x T mm	1200 x 1000	1500 x 1000	1600 x 1000	1800 x 1000	2000 x 1000
Artikel-Nr.	<b>H0-MR5E.K</b>	<b>H0-MR5D.K</b>	<b>H0-MR5C.K</b>	<b>H0-MR5BE.K</b>	<b>H0-MR5A.K</b>

ESD					
Abmessungen B x T mm	1200 x 1000	1500 x 1000	1600 x 1000	1800 x 1000	2000 x 1000
Artikel-Nr.	<b>H1-MR5E.K</b>	<b>H1-MR5D.K</b>	<b>H1-MR5C.K</b>	<b>H1-MR5BE.K</b>	<b>H1-MR5A.K</b>



Standard

ESD-Variante

Option: Tischkante rot

Bei Option Tischkante rot Artikelnummer Zusatz „-c“ angeben

# Systeminformation

Anwenderorientiert

Um die Ecke gedacht

Alles im Blick

# main base

## Frontansicht

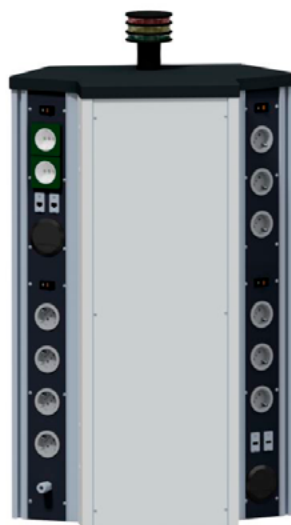
- Signal light zur Anzeige des Betriebszustandes über den Arbeitsplatz hinaus
- Rechts und links Schwerlastnuten zur Anbringung von flex boards oder Monitorhaltern



- Fehlerstromschutzschalter und Leitungssicherung hinter formschöner Klappe integriert
- Modernes Einschaltfeld mit Bedienelementen
- Not-Aus Taster wahlweise auf Tisch, Raum oder beides wirkend
- Baugruppenträger zur Integration von 3HE Modulen
- Base control mit 10,1" Touchdisplay
- Power unit primus two
- Connection board für alle Arten von Schnittstellen
  - RJ 45
  - USB
  - Schuko / Ländervarianten
  - HDMI
  - uvm.

## Rückansicht

- Rückwand, geschraubt aus 2 mm Aluminiumblech, pulverbeschichtet



- Rechts und Links können System 80 Modulplatten integriert werden
- Integration von:
  - Schuko Steckdosen oder diverse Ländervarianten
  - CEE 16A Steckdosen
  - RJ45
  - USB
  - HDMI
  - Druckluft
  - MC Buchsen für Spannungsabgriffe
  - Trenntransformatoren
  - uvm.

# Systemaufbau

## Systemaufbau – main base



- Zentral installierte main base zur Aufnahme von ELABO Einsatzplatten und Geräten aus dem System 274
- Rückseitig links und rechts Systemkanäle zur Bestückung mit ELABO Einsatzplatten aus dem System 80 Programm
- Gesamte Bestückungshöhe 810mm
- Formvollendete Aluminiumprofile mit insgesamt 5 Nuten zur Anbringung von flex boards und / oder Zubehör
- Abnehmbare Rückwand aus beschichtetem Alublech
- Innerhalb der main base Möglichkeit zur Einbringung von Führungsschienen
- Wahlweise mit oder ohne Vorbereitung zur Integration des main base light in der Deckplatte
- ESD Ausführung geeignet für EPA Einrichtungen (Abdeckplatte und rückseitiger Holzkorpus in leitfähiger Ausführung)

Standard	⚠
Abmessungen B x T x H mm	540 x 275 x 836
<b>Artikel-Nr.</b>	<b>H3-B.1</b>

vorbereitet für main base light	⚠
Abmessungen B x T x H mm	540 x 322 x 836
<b>Artikel-Nr.</b>	<b>H3-B</b>

Arbeitsplatzlösungen

### Beispielbestückung



# Systemaufbau

## Systemaufbau - main base left



- Zentral installierte main base zur Aufnahme von ELABO Einsatzplatten und Geräten aus dem System 274
- Frontseitig links und rückseitig rechts jeweils ein Systemkanal zur Bestückung mit ELABO Einsatzplatten aus dem System 80 Programm
- Gesamte Bestückungshöhe 810mm
- Formvollendete Aluminiumprofile mit insgesamt 5 Nuten zur Anbringung von flex board und / oder Zubehör
- Abnehmbare Rückwand aus beschichtetem Alublech
- Innerhalb der main base Möglichkeit zur Einbringung von Führungsschienen
- Wahlweise mit oder ohne Vorbereitung zur Integration des main base light in der Deckplatte
- ESD Ausführung geeignet für EPA Einrichtungen (Abdeckplatte und rückseitiger Holzkorpus in leitfähiger Ausführung)

Standard	
Abmessungen B x T x H mm	540 x 275 x 836
<b>Artikel-Nr.</b>	<b>H3-L.1</b>

vorbereitet für main base light	
Abmessungen B x T x H mm	540 x 320 x 836
<b>Artikel-Nr.</b>	<b>H3-L</b>

### Beispielbestückung



## Systemaufbau – main base right



- Zentral installierte main base zur Aufnahme von ELABO Einsatzplatten und Geräten aus dem System 274
- Frontseitig rechts und rückseitig links jeweils ein Systemkanal zur Bestückung mit ELABO Einsatzplatten aus dem System 80 Programm
- Gesamte Bestückungshöhe 810mm
- Formvollendete Aluminiumprofile mit insgesamt 5 Nuten zur Anbringung von flex board und / oder Zubehör
- Abnehmbare Rückwand aus beschichtetem Alublech
- Innerhalb der main base Möglichkeit zur Einbringung von Führungsschienen
- Wahlweise mit oder ohne Vorbereitung zur Integration des main base light in der Deckplatte
- ESD Ausführung geeignet für EPA Einrichtungen (Abdeckplatte und rückseitiger Holzkorpus in leitfähiger Ausführung)

Standard	
Abmessungen B x T x H mm	540 x 275 x 836
<b>Artikel-Nr.</b>	<b>H3-R.1</b>

vorbereitet für main base light	
Abmessungen B x T x H mm	540 x 320 x 836
<b>Artikel-Nr.</b>	<b>H3-R</b>

### Beispielbestückung





# main base wall

## main base wall



- Zentral installierte main base zur Aufnahme von ELABO Einsatzplatten und Geräten aus dem System 274
- Frontseitig links und rückseitig rechts jeweils ein Systemkanal zu Bestückung mit ELABO Einsatzplatten aus dem System 80 Programm
- Gesamte Bestückungshöhe 810mm
- Formvollendete Aluminiumprofile mit insgesamt 5 Nuten zur Anbringung von flex boards und / oder Zubehör
- Abnehmbare Rückwand aus beschichtetem Alublech
- Innerhalb der main base Möglichkeit zur Einbringung von Führungsschienen
- Wahlweise mit oder ohne Vorbereitung zur Integration des main base lights in der Deckplatte
- ESD Ausführung geeignet für EPA Einrichtungen (Abdeckplatte und rückseitiger Holzkorpus in leitfähiger Ausführung)

---

**Hinweis:** Varianten und Preise auf Anfrage möglich.

---

# Systemablage

## Systemablage flex board left



- System flex board, 19mm stark mit ergonomisch geformter Kante
- Flex board stufenlos höhenverstellbar
- Flächig belastbar bis zu 20 kg
- Board frame vorbereitet zur Integration der LED board lights
- Dekor signalweiß
- ESD-Variante für EPA Einrichtungen
- Freitragender board frame aus Aluminium Druckguss, sorgt für maximale Stabilität
- Board frame pulverbeschichtet in RAL 7016 anthrazit, leitfähig

Standard	
Abmessungen B x T x H mm	530 x 400 x 77
<b>Artikel-Nr.</b>	<b>H2-F1.LI</b>

ESD ⚡	
Abmessungen B x T x H mm	530 x 400 x 77
<b>Artikel-Nr.</b>	<b>H3-F1.LI</b>

## System-Ablage flex board right



- System flex board, 19mm stark mit ergonomisch geformter Kante
- Flex board stufenlos höhenverstellbar
- Flächig belastbar bis zu 20 kg
- Board frame vorbereitet zur Integration der LED board lights
- Dekor Signalweiß
- ESD-Variante für EPA Einrichtungen
- Freitragender board frame aus Aluminium Druckguss, sorgt für maximale Stabilität
- Board frame pulverbeschichtet in RAL 7016 anthrazit, leitfähig

Standard	
Abmessungen B x T x H mm	530 x 400 x 77
<b>Artikel-Nr.</b>	<b>H2-F1.RE</b>


ESD ⚡	
Abmessungen B x T x H mm	530 x 400 x 77
<b>Artikel-Nr.</b>	<b>H3-F1.RE</b>


# Systemrückwand

## Systemrückwand base panel left



- Base panel als Sichtschutzblende
- 3mm Aluminiumblech, leitfähig pulverbeschichtet
- 3-Punkt Befestigung
- Optional mit individuellem Druck erhältlich
- geeignet für EPA Einrichtungen


RAL9010 reinweiß 	Tischbreite 1600 mm	Tischbreite 1800 mm	Tischbreite 2000 mm
Abmessungen B x T x H mm	620 x 3 x 760	720 x 3 x 760	820 x 3 x 760
<b>Artikel-Nr.</b>	<b>H2-P01C.LI</b>	<b>H2-P01B.LI</b>	<b>H2-P01A.LI</b>


RAL 7016 anthrazitgrau 	Tischbreite 1600 mm	Tischbreite 1800 mm	Tischbreite 2000 mm
Abmessungen B x T x H mm	620 x 3 x 760	720 x 3 x 760	820 x 3 x 760
<b>Artikel-Nr.</b>	<b>H2-P02C.LI</b>	<b>H2-P02B.LI</b>	<b>H2-P02A.LI</b>

## System-Rückwand base panel right



- base panel als Sichtschutzblende
- 3mm Aluminiumblech, leitfähig pulverbeschichtet
- 3-Punkt Befestigung
- Optional mit individuellem Druck erhältlich
- geeignet für EPA Einrichtungen

RAL9010 reinweiß 	Tischbreite 1600 mm	Tischbreite 1800 mm	Tischbreite 2000 mm
Abmessungen B x T x H mm	620 x 3 x 760	720 x 3 x 760	620 x 3 x 760
<b>Artikel-Nr.</b>	<b>H2-P01C.RE</b>	<b>H2-P01B.RE</b>	<b>H2-P01A.RE</b>

RAL 7016 anthrazitgrau 	Tischbreite 1600 mm	Tischbreite 1800 mm	Tischbreite 2000 mm
Abmessungen B x T x H mm	620 x 3 x 760	720 x 3 x 760	620 x 3 x 760
<b>Artikel-Nr.</b>	<b>H2-P02C.RE</b>	<b>H2-P02B.RE</b>	<b>H2-P02A.RE</b>

# Systemablageelement


## Systemablageelement für main base left



- System-Ablage aus 30 mm HPL beschichteter Platte
- Passend für main base left
- Integrierbare LED-Beleuchtung
- Integrierbares Orga-Panel
- Ablageelement seitlich jeweils zur Kabelführung nach unten vorbereitet
- Flächenlast 100kg
- Dekor Signalweiß
- ESD Variante für EPA Einrichtungen

Hinweis: Inklusive Systemträger 60mm, Orga-Panel separat erhältlich

Standard	Tischbreite 1600 mm	Tischbreite 1800 mm	Tischbreite 2000 mm
Abmessungen B x T x H mm	1158 x 400 x 90	1358 x 400 x 90	1558 x 400 x 90
<b>Artikel-Nr.</b>	<b>H2-2KC.ML</b>	<b>H2-2KB.ML</b>	<b>H2-2KA.ML</b>

ESD 	Tischbreite 1600 mm	Tischbreite 1800 mm	Tischbreite 2000 mm
Abmessungen B x T x H mm	1158 x 400 x 90	1358 x 400 x 90	1558 x 400 x 90
<b>Artikel-Nr.</b>	<b>H3-2KC.ML</b>	<b>H3-2KB.ML</b>	<b>H3-2KA.ML</b>

## primus two Systemprofil



- Bestückung mit 480mm Profilplatte
- Zur Montage rechtsseitig

Standard	
Länge mm	570
<b>Artikel-Nr.</b>	<b>H5-KP570-1ST</b>

# Systemablageelement

## Systemablageelement für main base right



- System-Ablage aus 30 mm HPL beschichteter Platte
- Passend für main base left
- Integrierbare LED-Beleuchtung
- Integrierbares Orga-Panel
- Ablageelement seitlich jeweils zur Kabelführung nach unten vorbereitet
- Flächenlast 100kg
- Dekor Signalweiß
- ESD Variante für EPA Einrichtungen

Hinweis: Inklusive Systemträger 60mm, Orga-Panel separat erhältlich

Standard	Tischbreite 1600 mm	Tischbreite 1800 mm	Tischbreite 2000 mm
Abmessungen B x T x H mm	1158 x 400 x 90	1358 x 400 x 90	1558 x 400 x 90
<b>Artikel-Nr.</b>	<b>H2-2KC.MR</b>	<b>H2-2KB.MR</b>	<b>H2-2KA.MR</b>

ESD ⚠	Tischbreite 1600 mm	Tischbreite 1800 mm	Tischbreite 2000 mm
Abmessungen B x T x H mm	1158 x 400 x 90	1358 x 400 x 90	1558 x 400 x 90
<b>Artikel-Nr.</b>	<b>H3-2KC.MR</b>	<b>H3-2KB.MR</b>	<b>H3-2KA.MR</b>

## primus two Systemprofil



- Bestückung mit 480mm Profilplatte
- Zur Montage linksseitig

Standard	
Länge mm	570
<b>Artikel-Nr.</b>	<b>H5-KP570-1ST</b>



## Zeigt sich in einem neuen Licht

Zu einem ergonomisch gestalteten Arbeitsplatz gehört bedarfsgerechtes Licht. Mit primus two steuern Ihre Mitarbeiterinnen und Mitarbeiter die Beleuchtung individuell hinsichtlich Intensität und Farbtemperatur. Je nach Tätigkeit und Tageszeit fördert primus two so die Konzentration und sorgt für entspanntes Sehen bei naturgleichen Lichtverhältnissen.

Die Beleuchtung des Arbeitsplatzes ist in mehrere Abschnitte eingeteilt, die sich bei Bedarf einzeln anpassen lassen – je nachdem, welche Tätigkeiten der Anwender üblicherweise in welchem Bereich des Arbeitsplatzes ausführt. Die intuitive Steuerung elution two erlaubt präzises Einstellen der Lichtverhältnisse am Touchscreen. Diese lassen sich für verschiedene Nutzerprofile abspeichern. Einmal hinterlegt kann so jeder Anwender sofort auf seine bevorzugten Einstellungen zurückgreifen.

## Systembeleuchtung base light



- Innovative LED Beleuchtung ermöglicht stets eine blendfreie und homogene Ausleuchtung der Arbeitsfläche
- Beleuchtungskonzept bestehend aus
  - Main light in main base
  - Board light unter flex board links
  - Board light unter flex board rechts
- Neigungswinkel der board lights im Bereich von 0...25° gerastert einstellbar zur optimalen Tischausleuchtung oder zur Vermeidung von Blendung

### ■ Bedienfeldfunktion:

Local control zur Steuerung aller Leuchtelemente

Bedieneinheit aus Glas mit Touch-Funktionalität, integriert im Netzfeld

– Funktionen:

– ON / OFF

– Helligkeit von 10...100%

– Farbtemperatur von 3000-5000K

– Serienmäßig mit LAN Interface zur Fernsteuerung über die elution two Software

– Mittels Schnittstelle, lassen sich die einzelnen Licht Elemente individuell in Helligkeit und Farbtemperatur regeln

### ■ Technische Daten:

– Lichtleistung gesamt: 5500lm

– Leistungsaufnahme: 70W

– CRI Wert: >90

	main light + flex light links + flex light rechts	main light + flex light links	main light + flex light rechts	Erweiterung flex light links	Erweiterung flex light rechts
<b>Artikel-Nr.</b>	<b>H4-2M</b>	<b>H4-2M.L</b>	<b>H4-2M.R</b>	<b>H4-2N.L</b>	<b>H4-2N.R</b>

# Systembeleuchtung

## Orga-Panel für main base right / left



Option: Kleinteilebehälter K9-4B



- LED - Orga-Leuchte zur Montage unterhalb eines Ablageelementes für main base right or left
- Die LED-Leuchte wird über eine Touch-Einheit bedient, die in der linken Abdeckkappe integriert ist
- Optional zweite Bedieneinheit rechts erhältlich
- Die Lichtfarbe ist von warmweiß (3000 K) bis kaltweiß (5000 K) stufenlos über der Touch-Bedieneinheit einstellbar,
- CRI Wert = 95 (3000 K)
- Stufenlos dimmbar von 0-100 %
- Die Anzahl der Lichtsegmente richtet sich nach der Breite des Panels
- Die Leuchtsegmente können einzeln angesteuert werden und sorgen somit für eine optimale angepasste Ausleuchtung
- Optionale LAN-Schnittstelle zur Fernsteuerung der Leuchte mittels Tablet erhältlich
- Optionale Touch-Bedieneinheit zur zusätzlichen Bedienung der LED-Leuchte auf der rechten Seite erhältlich
- Abschließbare Schublade, optional schließenanlagenfähig
- Kleinteilebehälter optional erhältlich K9-4B
- Optimale Kabelführung durch Kabelrechen

Orga-Panel Bedieneinheit links	Tischbreite 1600 mm	Tischbreite 1800 mm	Tischbreite 2000 mm
Abmessungen B x T x H mm	926 x 400 x 40	1126 x 400 x 40	1326 x 400 x 40
Segmente	2	2	3
passend für	H2-2KC.MR / ML	H2-2KB.MR / ML	H2-2KA.MR / ML
<b>Artikel-Nr.</b>	<b>H4-1FA</b>	<b>H4-1E.A</b>	<b>H4-1D.A_B140</b>

Orga-Panel Bedieneinheit links & rechts	Tischbreite 1600 mm	Tischbreite 1800 mm	Tischbreite 2000 mm
Abmessungen B x T x H mm	926 x 400 x 40	1126 x 400 x 40	1326 x 400 x 40
Segmente	2	2	3
passend für	H2-2KC.MR / ML	H2-2KB.MR / ML	H2-2KA.MR / ML
<b>Artikel-Nr.</b>	<b>H4-1FA+RE</b>	<b>H4-1E.A+RE</b>	<b>H4-1D.A_B140+RE</b>






Option	LAN Schnittstelle für LED Leuchte
<b>Artikel-Nr.</b>	<b>H4-1Y</b>



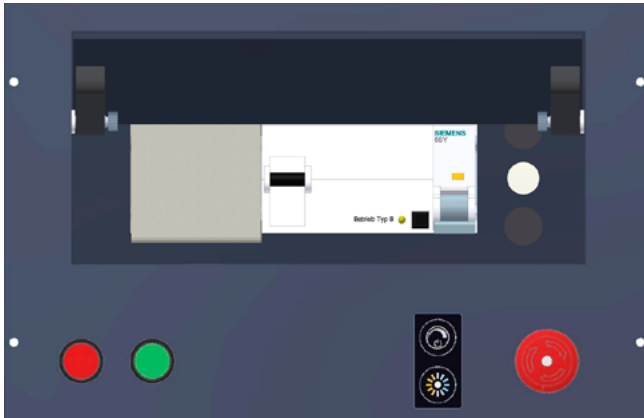
## status light



- signal light Signalleuchte
- Leuchtende RGB LED-Segmente
- Rundum Sicherheit, allseits einsehbar
- 3 Stück Plexiglaselement in satiniertes Ausführung mit schwarzer Segmentierung
- Durchmesser 90 mm, Höhe 101 mm
- Es können unterschiedliche Betriebszustände signalisiert werden
- RGB Ausführung mit integriertem Netzteil und LED
- Montage auf main base
- Montage auf primus two System Profil
- Weitere Farbkombinationen auf Anfrage möglich
- Manipulationssicherer Gehäuseaufbau

Ausführung					
230 Volt	einfarbig rot	einfarbig grün	rot, rot, grün	rot, gelb, grün	rot, blau, grün
Artikel-Nr.	<b>01-94.T230-RRR</b>	<b>01-94.T230-GGG</b>	<b>01-94.T230-GRR</b>	<b>01-94.T230-GYR</b>	<b>01-94.T230-GBR</b>

## Systemelektronik Einschaltfeld 1-phasig



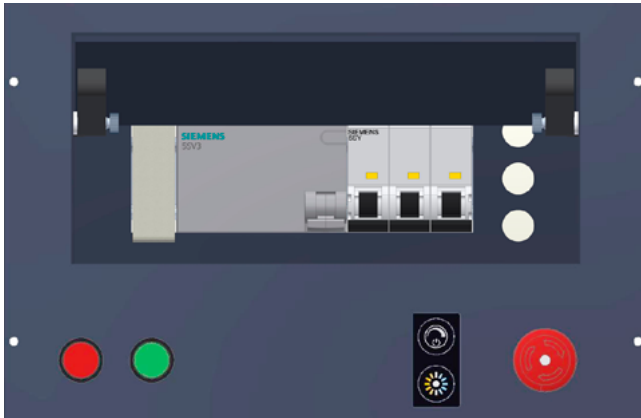
- Zentrale Einschalt- und Absicherungseinheit für main base
- FI-Schutzschalter und Leitungsschutzschalter hinter Klappe installiert
- Klappe mit Magnethalter und Push to open Funktionalität
- Integrierte Außenleiterkontrollleuchte
- Einschaltfeld immer oben eingebaut
- Vorbereitet für den Einbau der local control Bedieneinheit für base light

- Serienbestückung:
  - Beleuchteter Eintaster grün
  - Beleuchteter Austaster rot
  - 1- Außenleiterkontrollleuchte
- Abmessungen:
  - Breite: 274 mm
  - Höhe: 180 mm
- Eigenschaften:
  - FI-Schutzschalter 25A
  - Leitungsschutzschalter 16A Typ B
  - Not Aus

Frontplattenfarbe: RAL7015 / leitfähig beschichtet

FI-Schutzschalter	30mA Typ A	30mA Typ B
<b>Artikel-Nr.</b>	<b>H6-0A1A16B00.2</b>	<b>H6-0A1B16B00.2</b>

## Systemelektronik Einschaltfeld 3-phasig



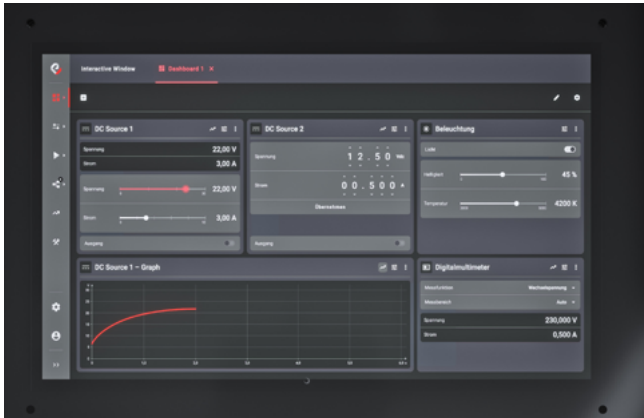
- Zentrale Einschalt- und Absicherungseinheit für main base
- FI-Schutzschalter und Leitungsschutzschalter hinter Klappe installiert
- Klappe mit Magnethalter und Push to open Funktionalität
- Integrierte Außenleiterkontrollleuchten
- Einschaltfeld immer oben eingebaut
- Vorbereitet für den Einbau der local control Bedieneinheit für base light

- Serienbestückung:
  - Beleuchteter Eintaster grün
  - Beleuchteter Austaster rot
  - 3– Außenleiterkontrollleuchten
- Abmessungen:
  - Breite: 274 mm
  - Höhe: 180 mm
- Eigenschaften:
  - FI-Schutzschalter 25A
  - Leitungsschutzschalter 16A Typ B
  - Not Aus

Frontplattenfarbe: RAL7015 / leitfähig beschichtet

FI-Schutzschalter	30mA Typ A	30mA Typ B
<b>Artikel-Nr.</b>	<b>H6-0A3A16B00.2</b>	<b>H6-0A3B16B00.2</b>

## control panel



- 10,1" Touchdisplay
- Auflösung 1280 x 800 Pixel
- Chemisch gehärtetes und entspiegeltes Frontglas
- Unsichtbare Befestigungsmechanik mit Quick-Turn Funktion
- HDMI Anschluss

	10" Display
Abmessungen B x T x H mm	274 x 150 x 180
<b>Artikel-Nr.</b>	<b>H6-1D</b>

## base control



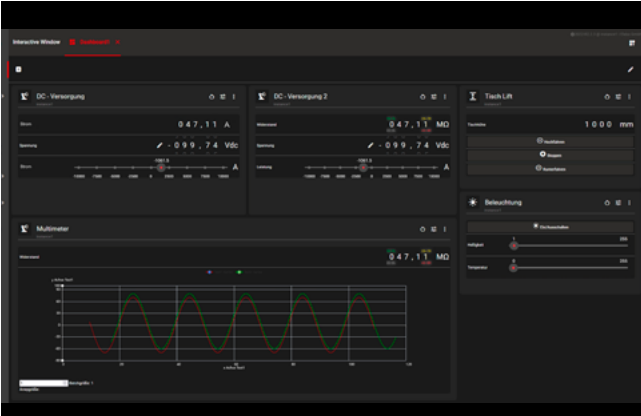
Beispielabbildung

- Ultra-kompakter Single Board Computer mit hoher Performance
- Quad-Core Prozessor mit 1,5GHz
- 4 GB RAM
- USB- / LAN Schnittstellen
- HDMI Anschluss

Hinweis: Die base control wird rückseitig auf dem control panel montiert.

	Rechnersystem
Abmessungen B x T x H mm	163 x 128 x 65
<b>Artikel-Nr.</b>	<b>H6-1B</b>

## elution two lab



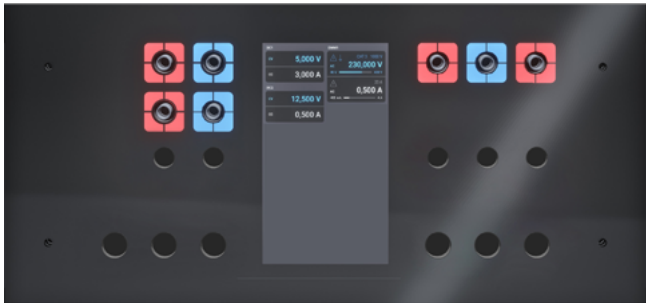
- Plattformunabhängige Software mit einer Vielzahl an Anwendungen
- Browserbasiertes Frontend mit Responsive Design
- Multiple Operation Funktion für Rechner, Smartphone und Tablet
- Open Interface Technik für handelsübliche Mess- und Versorgungsgeräte
- Dashboarding für individuelle Mess- und Prüfaufgaben
- Umfangreiche Assistenzfunktion
- Datenspeicherung und Protokollierung

Die elution two lab beinhaltet folgende Module und Features:

- Modul interactive window
- Modul flow runner
- Modul flow editor
- Modul dashboard
- interface MQTT client

Feature	Artikel-Nr.
Lizenz paket elution two lab	<b>N4-1C</b>
Modul analysis	<b>N4-2E</b>
Modul report	<b>N4-2F</b>
Feature approve	<b>N4-3A.1</b>
Feature error handling	<b>N4-3A.4</b>
Feature stop and go	<b>N4-3A.7</b>
Feature variables	<b>N4-3B.1</b>
Feature parallel flow	<b>N4-3B.2</b>
Feature exchange data	<b>N4-3B.3</b>
Interface order connector	<b>N4-3C.1</b>
Interface I/O Interface	<b>N4-3C.2</b>
Interface OPC UA client	<b>N4-3C.3</b>
Interface OPC UA Server	<b>N4-3C.4</b>
Interface serial interface	<b>N4-3C.6</b>
Interface vision interface	<b>N4-3C.7</b>

## power unit basic



- Multifunktionsgerät mit
  - 2x DC Versorgung
  - 1x Digitalmultimeter
- 4,3" Display zur direkten Anzeige der Ist- und Statuswerte
- DC Versorgungen mit Längsregelung
- Dual Multimeter 5/4stellig mit gleichzeitiger Strom-/Spannungsmessung
- Beleuchtete 4mm Sicherheitsbuchsen mit situativer Animation in 4-quadranten Modus

	power unit basic
Abmessungen B x T x H mm	274 x 196 x 128,5
<b>Artikel-Nr.</b>	<b>H6-1PB</b>

- Versorgung 1+2
 

Ausgangsspannung	0...48 V	Einstellauflösung 1mV	Restwelligkeit 100µV RMS
Ausgangsstrom	0...10A	Einstellauflösung 1mA	Restwelligkeit 200µA RMS
Ausgangsleistung	max. 200W / Autoranging Betrieb		
Ausregelzeit	12µs bei Lastsprung 0-100%		
Schutz	Kurzschlussfest / Fremdspannungssicher		
Genauigkeit	0,15%		
- Digitalmultimeter 1
 

Spannungsmessung	4, 40, 400, 1000 V	DC AC 40...500Hz
Strommessung	40mA, 400mA, 4A, 20A	DC AC 40...500Hz
Leistungsmessung	Scheinleistung, Wirkleistung	
Widerstandsmessung	400, 4k, 40k, 400k 4M, 40MOhm, Dioden Messung	
Frequenzmessung	50kHz	
Temperaturmessung	-100...250°C	
Basis Genauigkeit	0,01%	
- Weitere Daten:
 

Chemisch gehärtetes und entspiegeltes Frontglas	
Schnittstelle	LAN Interface
Einbau	Unsichtbare Befestigungsmechanik mit Quick-Turn Funktion
Versorgung	Nennspannung 230V +/- 10% / 49-61Hz

**Hinweis:** Die Power Unit kann auch direkt in ein primus two cockpit 3HE integriert werden.

Für die fehlerfreie Anwendung des power unit basic und power unit high end ist folgende Software unbedingt nötig:

### elution two single device (N4-1J)

Weitere Informationen erhalten Sie von Ihrem Fachberater oder unter <https://www.elabo.de/fachberater>

## power unit high end



- Multifunktionsgerät mit
  - 3x DC Versorgung
  - 2x Digitalmultimeter
  - 1x Frequenzgenerator mit Zähler
- 4,3" Display zur direkten Anzeige der Ist- und Statuswerte
- DC Versorgungen mit Längsregelung
- Dual Multimeter 5/4stellig mit gleichzeitiger Strom-/Spannungsmessung
- High Precision Frequenzgenerator
- Beleuchtete 4mm Sicherheitsbuchsen mit situativer Animation in 4-quadrate Modus

	power unit high end
Abmessungen B x T x H mm	274 x 196 x 128,5
<b>Artikel-Nr.</b>	<b>H6-1P.H</b>

- Versorgung 1-3
 

Ausgangsspannung	0...48 V	Einstellaufösung 1mV	Restwelligkeit 100µV RMS
Ausgangsstrom	0...10A	Einstellaufösung 1mA	Restwelligkeit 200µA RMS
Ausgangsleistung	max. 200W / Autoranging Betrieb		
Ausregelzeit	12µs bei Lastsprung 0-100%		
Schutz	Kurzschlussfest / Fremdspannungssicher		
Genauigkeit	0,15%		
- Digitalmultimeter 1+2
 

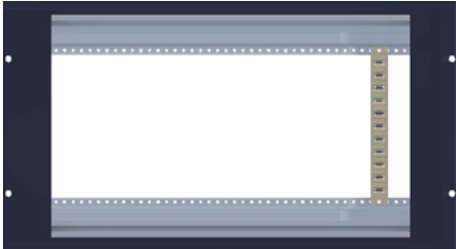
Spannungsmessung	4, 40, 400, 1000 V	DC AC 40...500Hz
Strommessung	40mA, 400mA, 4A, 20A	DC AC 40...500Hz
Leistungsmessung	Scheinleistung, Wirkleistung	
Widerstandsmessung	400, 4k, 40k, 400k 4M, 40MOhm, Dioden Messung	
Frequenzmessung	50kHz	
Temperaturmessung	-100...250°C	
Basis Genauigkeit	0,01%	
- Frequenzgenerator
 

Signalformen	Sinus	10mHz...40MHz
		Dreieck 10mHz...20MHz
		Sägezahn + 10mHz...20MHz
		Sägezahn - 10mHz...20MHz
		Rechteck 10mHz...20MHz
Arbiträr Funktionalität		
Modulationen	AM,FM, PWM, SWEEP AM Offset, Sweep, ext in 0..5V	
Ausgang	30Vss	
Genauigkeit	50ppm	
- Frequenzzähler
 

Bereich	25MHz / 250MHz mit Vorteiler
---------	------------------------------
- Weitere Daten:
 

Chemisch gehärtetes und entspiegeltes Frontglas	
Schnittstelle	LAN Interface
Einbau	Unsichtbare Befestigungsmechanik mit Quick-Turn Funktion
Versorgung	Nennspannung 230V +/- 10% / 49-61Hz

## Baugruppenträger 1-fach



- Baugruppenträger zur Aufnahme von Einsatzplatten oder Geräten im 3HE Format
- 3HE / 1 x 42TE

	1-fach
Abmessungen B x T x H mm	274 x 196 x 150
<b>Artikel-Nr.</b>	<b>H6-9T00.150.2</b>

## Baugruppenträger 2-fach



- Baugruppenträger zur Aufnahme von Einsatzplatten oder Geräten im 3HE Format
- 3HE / 2 x 42TE

	2-fach
Abmessungen B x T x H mm	274 x 196 x 300
<b>Artikel-Nr.</b>	<b>H6-9T00.300.2</b>

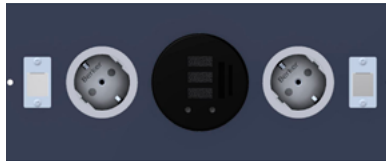
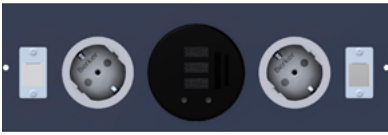
## Blank panel



Abmessungen B x T x H mm	274 x 3 x 60	274 x 3 x 90	274 x 3 x 111	274 x 3 x 120
<b>Artikel-Nr.</b>	<b>H6-9L00.060.2</b>	<b>H6-9L00.090.2</b>	<b>H6-9L00.111.2</b>	<b>H6-9L00.120.2</b>



## Connection panel



- 2x Schukosteckdose
- 1x Multimediadose
- 2x Keystone Einbaurahmen

Abmessungen B x T x H mm	274 x 100 x 90	274 x 100 x 111
<b>Artikel-Nr.</b>	<b>H6-2A01.090.2</b>	<b>H6-2A01.111.2</b>

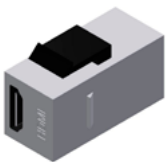
## Connection panel



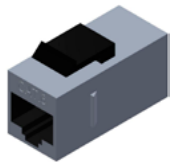
- 3x Schukosteckdose
- 4x Keystone Einbaurahmen

Abmessungen B x T x H mm	274 x 100 x 90	274 x 100 x 111
<b>Artikel-Nr.</b>	<b>H6-2A00.090.2</b>	<b>H6-2A00.111.2</b>

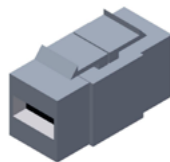
## Keystone modules



HDMI



RJ45



USB

- Passend für Keystone Einbaurahmen
- Weitere Einsatzmodule auf Anfrage

Modultyp	HDMI	
<b>Artikel-Nr.</b>	<b>01-9K.HDMI-01</b>	

Modultyp	RJ45 Cat 6	RJ45 Cat 6A UL
<b>Artikel-Nr.</b>	<b>01-9K.RJ45C6-01</b>	<b>01-9K.RJ45C6A-01</b>

Modultyp	USB 2.0 - A-Buchse > B-Buchse	USB 3.0 - A-Buchse > A-Buchse	USB-CTM Buchse - USB-CTM Buchse
<b>Artikel-Nr.</b>	<b>01-9K.USB2.0-01</b>	<b>01-9K.USB3.0-01</b>	<b>01-9K.USBC-01</b>

## Anschlussleitungen 2m

Anschlussleitung Typ	Patchkabel S/FTP Cat.6	USB Anschlusskabel 2.0 TYP AA	USB Anschlusskabel 3.0 TYP AA	USB Anschlusskabel 3.0 TYP AC	HDMI Kabel drehbar 2x180°
<b>Artikel-Nr.</b>	<b>01-9T.C6A-2M-GR</b>	<b>01-9U.2.0-2M-AA</b>	<b>01-9U.3.0-2M-AA</b>	<b>01-9U.3.X-2M-AC</b>	<b>01-9V.DREH-2M</b>

## Anschlussleitungen 3m

Anschlussleitung Typ	Patchkabel S/FTP Cat.6	USB Anschlusskabel 2.0 TYP AA	USB Anschlusskabel 3.0 TYP AA	USB Anschlusskabel 3.0 TYP AC	HDMI Kabel drehbar 2x180°
<b>Artikel-Nr.</b>	<b>01-9T.C6A-3M-GR</b>	<b>01-9U.2.0-3M-AA</b>	<b>01-9U.3.0-3M-AA</b>	<b>01-9U.3.X-3M-AC</b>	<b>01-9V.DREH-3M</b>

# Systemzubehör

## Systemzubehör Energiekette



- Geeignet für primus two
- Im Außenradius aufklappbar mit Filmscharnier
- Kettenlänge 1000 mm
- Anschlusselement mit integrierter Zugentlastung
- Schmutzabweisende Außenkontur

Ausführung	Für Bodenauslass montiert Kabelwanne an Kufe	
Artikel-Nr.	<b>H9-0E</b>	
Ausführung	Für Reihenaufstellung montiert Kabelwanne an Kabelwanne	
Artikel-Nr.	<b>H9-0E.X01</b>	
Ausführung	Für wandseitige Befestigung montiert Kabelwanne an Brüstungskanal	
Artikel-Nr.	<b>H9-0E.X02</b>	
Ausführung	Für Deckenmontage max. Länge 1800mm montiert Oberkante Profil an Decke – linke Seite	Für Deckenmontage max. Länge 1800mm montiert Oberkante Profil an Decke – rechte Seite
Artikel-Nr.	<b>H9-0E.X03-LI</b>	<b>H9-0E.X03-RE</b>

## Handscharter für Höhenverstellung



- Handscharter für Syncontrol Steuerung
- Funktionen:
  - 4 fach Memory zum Abspeichern von bis zu 4 Höhen
  - AUF / AB
  - Digitalanzeige für Tischhöhe

Abmessungen B x T mm	274 x 196 x 300
Artikel-Nr.	<b>K9-0M.ECL_01</b>

## Steckdosen Set

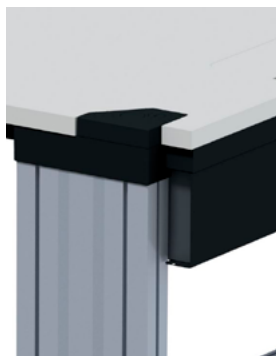
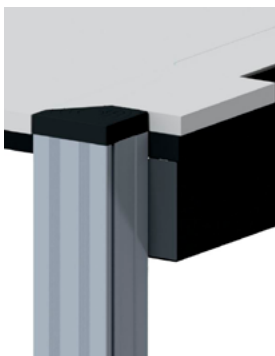


- Steckdosen Set bestehend aus
  - 2 Steckdosenhalterungen für die Kabelwanne
  - 2 Steckdosenleisten 3-fach Schuko
  - 1 Anschlussleitung Schuko 3 m
  - 1 Verbindungsleitung 0,5 m

Abmessungen B x T mm	274 x 3 x 90
Artikel-Nr.	<b>81-2X Z01</b>

# Abschlussblende

## Abschlussblende



- Zur seitlichen Abdeckung des serienmäßigen Kabelkanals
- Gefertigt aus Stahlblech
- Pulverbeschichtet in anthrazitgrau

Ausführung	Für primus two Arbeitsplätze	Für primus two höhenverstellbare Arbeitsplätze
Artikel-Nr.	<b>H9-0A</b>	<b>H9-0A.EC</b>

## Kanalbrücke



- primus two Kanalbrücke:  
zur Verbindung von zwei primus two  
Kabelwannen bei Reihentisch-Aufstellung
- Gefertigt aus Stahlblech
- Pulverbeschichtet in anthrazitgrau
- Deckplatte aus Holz
- Inklusive Montagematerial

Abmessungen B x T mm	274 x 100 x 90
Artikel-Nr.	<b>H9-0B</b>



ELABO Telefonzentrale:

**+49 (0) 79 51 / 307 – 0**

Oder Sie richten Ihre Anfrage per E-Mail an: **info@elabo.de**



elabo.de



elabo-shop.de



bott.de

[www.elabo.de](http://www.elabo.de)

ELABO GmbH – ein Unternehmen der Bott Gruppe

Roßfelder Straße 56, 74564 Crailsheim, Germany

E-Mail: [info@elabo.de](mailto:info@elabo.de), Telefon: +49 (0)79 51 / 307-0, Telefax: +49 (0)79 51 / 307-66